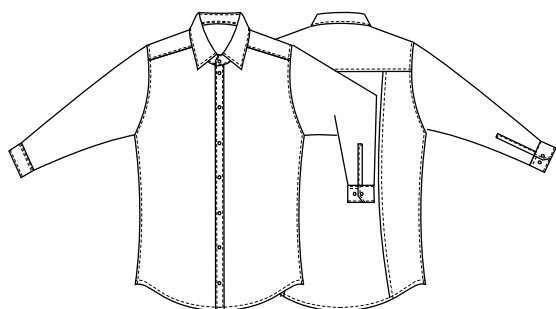


76,5 cm



#### DETTAGLI

- Collo classico  
- Polsino regolabile

#### TAGLIE

S ÷ 4XL  
Slim Fit

#### COLORE

Q322 Marrone

#### TESSUTO

100% cotone  
100 g / m<sup>2</sup>



Le misure indicate si riferiscono alle taglie **S** per i capi femminili, **L** per i capi maschili. Per i capi a taglia unica le misure indicate sono effettive.

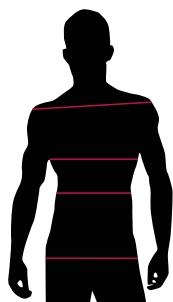
Lilly e Boris, coppia di camicie uomo/donna hipster-style, è perfetta per barberie, pub e per tutti i nuovi locali con una forte attenzione alle tendenze. Realizzata in tessuto scozzese 100% cotone, doppio ritorto, dalla mano morbida, ha un taglio Slim Fit con colletto classico, la manica lunga con polsini regolabili, e la chiusura frontale con bottoni a contrasto. Alcuni elementi sono inseriti di sbieco, per un effetto a contrasto che conferisce un tocco di ricercatezza.

#### COLORI DISPONIBILI



Q322 Marrone

TABELLE TAGLIE  
E CORRISPONDENZE



1  
2  
3  
4

TABELLA ST-N1 SLIM FIT									
TAGLIA	XS	S	M	L	XL	XXL	XXXL	4XL	5XL
1 - SPALLE									
2 - CIRCONFERENZA TORACE	90-94	95-98	99-102	103-106	107-112	113-120	121-128	129-136	137-147
3 - CIRCONFERENZA VITA	81-85	86-89	90-93	94-97	98-104	105-114	115-124	125-134	135-145
4 - CIRCONFERENZA BACINO	93-97	98-101	102-105	106-109	110-115	116-123	124-131	132-139	140-150

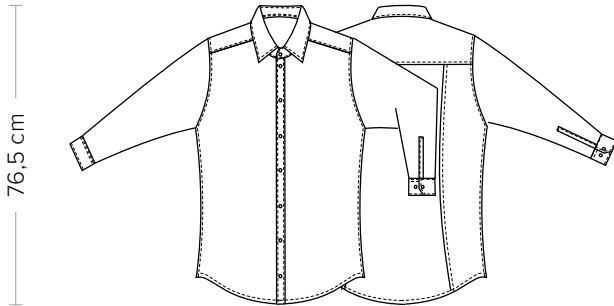
**GUIDA ALLE TAGLIE** **1)** Prendere le misure anatomiche (corpo con abbigliamento intimo) senza stringere mantenendo ben teso il metro. **Nota:** nel caso vogliate indossare dei camici già con dell'abbigliamento sotto prendete le misure già abbigliati. **2)** Nel caso tra le misure prese vi fosse una misura a cavallo fra 2 taglie vi consigliamo di prendere quella più grande. **3)** Le misure della tabella sono espresse in centimetri.

### DETAILS

- Classic collar
- Adjustable cuff

### SIZES

S ÷ 4XL  
Slim Fit



### COLOURS

Q322 Brown

### FABRIC

100% cotton  
100 g / m<sup>2</sup>



The measures indicated refer to sizes **S** for women, **L** for men. For one-size-fits-all garments, the measurements indicated are effective.

Lilly and Boris – a pair of hipster-style men's/women's shirt/blouse – are perfect for barbershops, pubs and all the new places with a strong focus on trends. Made of 100% cotton tartan fabric, double twisted and with a soft hand, the garments have a slim fit, a classic collar, long sleeves and adjustable cuffs, together with a central contrasting buttoning. Some elements are diagonally inserted to obtain a contrasting effect for a refined touch.

### AVAILABLE COLOURS



Q322 Brown

SIZE TABLES  
AND CORRESPONDENCES

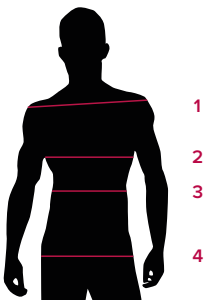


TABLE ST-N1 SLIM FIT		XS	S	M	L	XL	XXL	XXXL	4XL	5XL
SIZE										
1 - SHOULDERS										
2 - CHEST		90-94	95-98	99-102	103-106	107-112	113-120	121-128	129-136	137-147
3 - WAIST		81-85	86-89	90-93	94-97	98-104	105-114	115-124	125-134	135-145
4 - HIPS		93-97	98-101	102-105	106-109	110-115	116-123	124-131	132-139	140-150

**SIZE GUIDE** **1)** Take the anatomical measurements (body with underwear) without tightening, keeping the measuring tape taut. Note: in case you want to wear of the gowns already with the clothing underneath take the measurements already dressed. **2)** If there is a measure between 2 sizes between the measurements taken, we advise you to take the bigger one. **3)** The measurements in the table are expressed in centimeters.